

Samohybné kloubové pracovní plošiny

Genie
A TEREX BRAND

Genie® Z®-45/25J RT

CZ



EN



RO



HU



Kloubové pracovní plošiny

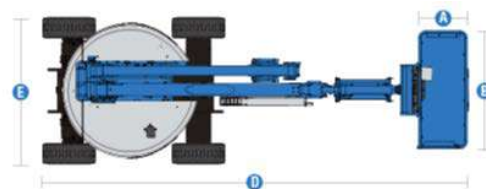
Genie® Z^o-45/25J RT

A TEREX BRAND

MODEL Genie® Z^o-45/25J RT

ROZMĚRY

Pracovní výška max.	15,86 m
Výška podlahy koše	13,86 m
Stranový dosah max.	7,52 m
Přemostění max.	7,14 m
A Délka koše	0,76 m
B Šířka koše	1,83 m
C Celková výška v transportní poloze	2,13 m
D Celková délka v transportní poloze	6,65 m
E Celková šířka	2,29 m
F Rozvor náprav	2,03 m
G Světlost podvozku	37 cm



PROVOZNÍ VLASTNOSTI

Nosnost koše max.	227 kg
Otoč koše	160 °
Vertikální otoč JIB ramene	135 °
Délka jibového ramene	1,52 m
Rotace základny	355 °
Rychlost pojezdu - v transportní poloze	5 km/h
Rychlost pojezdu - ve zdvižené poloze	1,1 km/h
Stoupavost - v transportní poloze	45 %
Poloměr otáčení - vnitřní/ vnější	1,68 m/4,50 m
Zadní přesah ramen oproti základně	0 cm
Aktivace senzoru náklonu (zpředu dozadu/ze strany)	2.5° - 4.5° / 4.5°
Pneumatiky plné	315 / 55 D20
Objem hydraulické nádrže	83 l

NAPÁJENÍ

Pohon (objem nádrže)	Diesel (64 L)
Nouzové čerpadlo	12 V DC

HLADINY HLUKU A VIBRACÍ

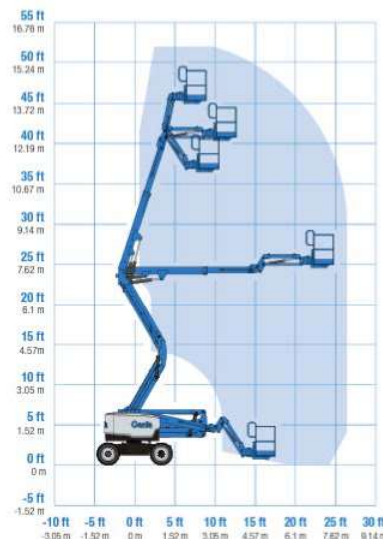
Hladina akustického tlaku (v transportní poloze)	<87dBA
Hladina akustického tlaku (v pracovní poloze)	<82 dBA
Vibrace	<2,5 m/s ²

CELKOVÁ HMOTNOST***

6 515 kg

SPLNĚNÍ NOREM

Směrnice EU: 2006/42/ES - stroje (harmonizovaná norma EN280); 2004/108/ES (elektromagnetická kompatibilita); 2006/95/ES (směrnice pro nízké napětí).



Aktuální nabídka

3.11.2023

Změny a chyby v prospektovém listě vyhrazeny.



Articulated Boom Lifts

Genie® Z^o-45/25J RT



MODEL Genie® Z^o-45/25J RT

TECHNICAL DATA

Working height max.	15,86 m
Platform height max.	13,86 m
Horizontal reach max.	7,52 m
Up and over clearance max.	7,14 m
A Platform length	0,76 m
B Platform width	1,83 m
C Height - stowed	2,13 m
D Length - stowed	6,65 m
E Width	2,29 m
F Wheelbase	2,03 m
G Ground clearance - center	37 cm



OPERATING CHARACTERISTICS

Lift capacity max.	227 kg
Platform rotation	160 °
Vertical jib rotation	135 °
Jib length	1,52 m
Turntable rotation	355 °
Drive speed - stowed	5 km/h
Drive speed - raised	1,1 km/h
Gradeability - stowed	45 %
Turning radius - inside/outside	1,68 m/4,50 m
Turntable tailswing	0 cm
Tilt sensor activation (front to back/side to side)	2.5° - 4.5° / 4.5°
Tires (solid)	315 / 55 D20
Hydraulic tank capacity	83 l

POWER SUPPLY

Power (fuel tank capacity)	Diesel (64 L)
Auxiliary power unit	12 V DC

NOISE AND VIBRATION LEVELS

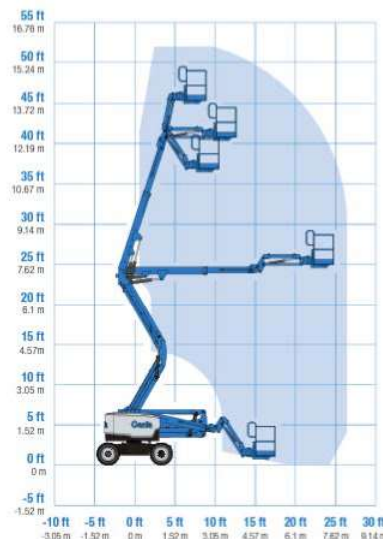
Sound Pressure level (ground workstation)	<87dBA
Sound Pressure level (platform workstation)	<82 dBA
Vibrations	<2,5 m/s ²

TOTAL WEIGHT***

6 515 kg

COMPLIANCE WITH STANDARDS

EU directive: 2006/42/EC - machines (harmonized standard EN280); 2004/108/EC (electromagnetic compatibility); 2006/95/EC (Low Voltage Directive).



Current Offer

3.11.2023

Changes and errors in the brochure reserved.



Platforme articulate electrice

Genie® Z^o-45/25J RT

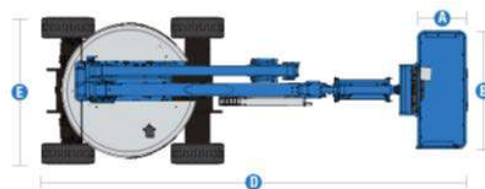


A TEREX BRAND

MODEL Genie® Z^o-45/25J RT

DATE TEHNICE

Înălțime maximă de lucru	15,86 m
Înălțimea maximă a platformei	13,86 m
Acoperire maximă orizontală	7,52 m
Distanță maximă sus și deasupra	7,14 m
A Lungimea platformei	0,76 m
B Lățimea platformei	1,83 m
C Înălțime - stivuit	2,13 m
D Lungime - stivuit	6,65 m
E Lățime	2,29 m
F Distanța între axe	2,03 m
G Gardă la sol - centru	37 cm



CARACTERISTICI DE FUNCȚIONARE

Capacitate ridicare	227 kg
Rotația platformei	160 °
Rotație verticală a brațului	135 °
Lungime braț	1,52 m
Rotația mesei rotative	355 °
Viteza de rulare - stivuit	5 km/h
Viteza de rulare - ridicat	1,1 km/h
Capacitate de urcare - pliată	45 %
Rază de întoarcere - înăuntru/afară	1,68 m/4,50 m
Balansoarul platformei de pivotare	0 cm
Activarea senzorului de înclinare (în față/în lateral)	2.5° - 4.5° / 4.5°
Anvelope (solide)	315 / 55 D20
Capacitate rezervor hidraulic	83 l

ALIMENTARE ELECTRICĂ

Putere (capacitate rezervor combustibil)	Diesel (64 L)
Unitate de alimentare auxiliară	12 V DC

NIVELURI DE ZGOMOT ȘI VIBRAȚII

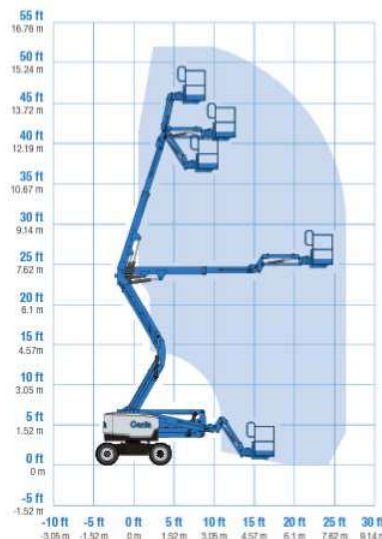
Nivel de presiune acustică (la sol)	<87dBA
Nivel de presiune acustică (pe platformă)	<82 dBA
Vibrații	<2,5 m/s ²

GREUTATE TOTALĂ***

6 515 kg

RESPECTAREA STANDARDELOR

Directive UE: 2006/42/CE - Mașini (standard armonizat EN280); 2004/108 / CE (CEM); 2006/95/CE (LVD)



Oferta actuala

3.11.2023

Modificări și erori în broșură rezervate.



Karos szerkezetű személyemelők

Genie® Z^o-45/25J RT

A TEREX BRAND

MODEL Genie® Z^o-45/25J RT

TECHNIKAI ADATOK

Maximum munkamagasság	15,86 m
Kosár maximum magassága	13,86 m
Vízszintes maximum kinyúlás	7,52 m
Fel és átnyúlási maximum	7,14 m
A Kosár hossza	0,76 m
B Kosár szélessége	1,83 m
C Magasság összehúzva	2,13 m
D Hossz összehúzva	6,65 m
E Szélesség	2,29 m
F Tengelytáv	2,03 m
G Hasmagasság - közép	37 cm



MŰKÖDÉSI JELLEMZŐK

Max. emelési kapacitás	227 kg
Kosár forgathatósága	160 °
Függőlegesen a gém	135 °
Rakodó kar hossza	1,52 m
Forgóváz forgatása	355 °
Haladási sebesség - összecukva	5 km/h
Haladási sebesség - kiemelve	1,1 km/h
Emelkedési képesség - összehajtva	45 %
Fordulási sugár - belső/külső	1,68 m/4,50 m
Forgóasztal hátsó kihajlása	0 cm
Dőlésszög-érzékelő aktiválása (előre hátra/oldalra)	2.5° - 4.5° / 4.5°
Gumiabroncsok (szilárd)	315 / 55 D20
Hidraulikus tartály kapacitása	83 l

TÁPEGYSÉG

Teljesítmény (üzemanyagtartály térfogata)	Diesel (64 L)
Segédáramellátó egység	12 V DC

ZAJ- ÉS REZGÉSSZINT

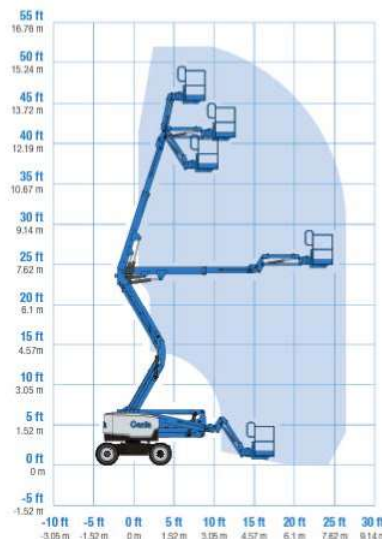
Hangnyomás(földi munka esetében)	<87dBA
Hangnyomás(kosárban történő munka esetében)	<82 dBA
Vibráció	<2,5 m/s ²

TELJES SÚLY***

6 515 kg

SZABVÁNYOKNAK VALÓ MEGFELELÉS

EU irányelvek: 2006/42 / EK - gépek (harmonizált EN288 szabvány); 2004/108 / EK (EMC); 2006/95 / EK (LVD)



Jelenlegi ajánlat

3.11.2023

Változtatások és hibák a prospektusban fenntartva.

