

Samohybné kloubové pracovní plošiny



Genie® Z-60 FE



Kloubové pracovní plošiny

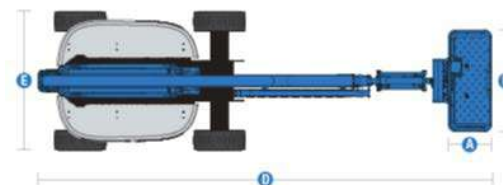
Genie® Z-60 FE



MODEL Genie® Z-60 FE

ROZMĚRY

Pracovní výška max.	20,16 m
Výška podlahy koše	18,16 m
Stranový dosah max.	11,15 m
Dosah pod úroveň terénu	2,46 m
Přemostění max.	7,39 m
A Délka koše (osmistopá/šestistopá varianta)	0,91 m / 0,76 m
B Šířka koše (osmistopá/šestistopá varianta)	2,44 m / 1,83 m
C Celková výška v transportní poloze	2,54 m
D Celková délka v transportní poloze	8,15 m
E Celková šířka	2,49 m
F Rozvor náprav	2,49 m
G Světlost podvozku	0,33 m



PROVOZNI VLASTNOSTI

Nosnost koše max. - omezená/neomezená	227 kg
Otoč koše	160 °
Vertikální otoč JIB ramene	135 °
Délka jibového ramene	1,52 m
Rotace základny	355 °
Rychlost pojezdu - v transportní poloze	6,44 km/h
Rychlost pojezdu - ve zdvižené poloze	1,1 km/h
Stoupavost - v transportní poloze	45 %
Poloměr otáčení - vnitřní/ vnější	2,51 m / 5,69 m
Nouzové čerpadlo	12V DC
Aktivace senzoru náklonu (zpředu dozadu/ze strany)	2.5° / 4.5°
Pneumatiky plné	355 / 55 D625
Objem hydraulické nádrže	68.14 L

NAPÁJENÍ

Napájecí zdroj (počet baterií a jejich kapacita)	48V DC (8 × 6V), 415 Ah, AGM
AC generátor (objem nádrže)	Diesel (64 L)

HLADINY HLUKU A VIBRACÍ

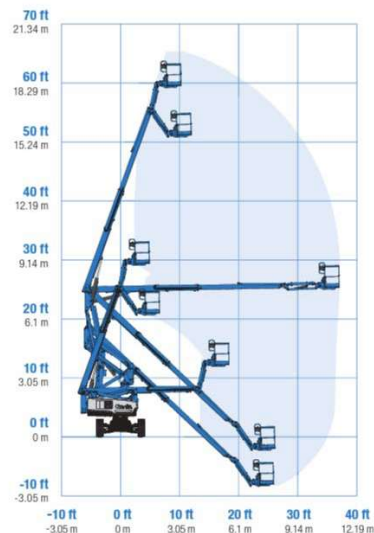
Hladina akustického tlaku (v transportní poloze)	<77dBA
Hladina akustického tlaku (v pracovní poloze)	<72 dBA
Vibrace	<0,55 m/s2

CELKOVÁ HMOTNOST***

7756 kg

SPLNĚNÍ NOREM

Směrnice EU: 2006/42/ES - stroje (harmonizovaná norma EN280); 2004/108/ES (elektromagnetická kompatibilita); 2006/95/ES (směrnice pro nízké napětí).



Aktuální nabídka

25.9.2023

Změny a chyby v prospektovém listě vyhrazeny.



Articulated Boom Lifts

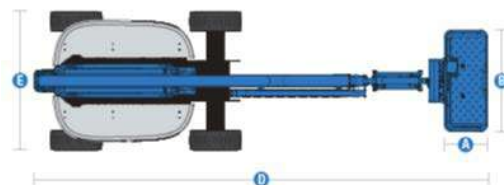
Genie® Z-60 FE



MODEL Genie® Z-60 FE

TECHNICAL DATA

Working height max.	20,16 m
Platform height max.	18,16 m
Horizontal reach max.	11,15 m
Below ground reach	2,46 m
Up and over clearance max.	7,39 m
A Platform length (8 ft/6 ft)	0,91 m / 0,76 m
B Platform width (8 ft/6 ft)	2,44 m / 1,83 m
C Height - stowed	2,54 m
D Length - stowed	8,15 m
E Width	2,49 m
F Wheelbase	2,49 m
G Ground clearance - center	0,33 m



OPERATING CHARACTERISTICS

Lift capacity max.	227 kg
Platform rotation	160 °
Vertical jib rotation	135 °
Jib length	1,52 m
Turntable rotation	355 °
Drive speed - stowed	6,44 km/h
Drive speed - raised	1,1 km/h
Gradeability - stowed	45 %
Turning radius - inside/outside	2.51 m / 5.69 m
Auxiliary power unit	12V DC
Tilt sensor activation (front to back/side to side)	2.5° / 4.5°
Tires (solid)	355 / 55 D625
Hydraulic tank capacity	68.14 L

POWER SUPPLY

Power	48V DC (8 × 6V), 415 Ah, AGM
AC generator (tank volume)	Diesel (64 L)

NOISE AND VIBRATION LEVELS

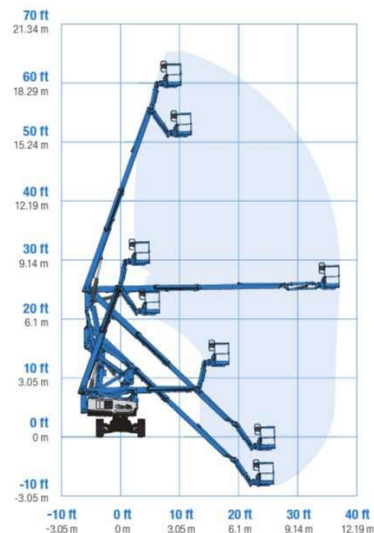
Sound Pressure level (ground workstation)	<77dBA
Sound Pressure level (platform workstation)	<72 dBA
Vibrations	<0,55 m/s ²

TOTAL WEIGHT***

7756 kg

COMPLIANCE WITH STANDARDS

EU directive: 2006/42/EC - machines (harmonized standard EN280); 2004/108/EC (electromagnetic compatibility); 2006/95/EC (Low Voltage Directive).



Current Offer

25.9.2023

Changes and errors in the brochure reserved.



Platforme articulate electrice

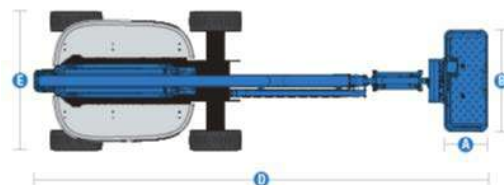
Genie® Z-60 FE



MODEL	Genie® Z-60 FE
-------	----------------

DATE TEHNICE

Înălțime maximă de lucru	20,16 m
Înălțimea maximă a platformei	18,16 m
Acoperire maximă orizontală	11,15 m
Raza subterană	2,46 m
Distanță maximă sus și deasupra	7,39 m
A Lungimea platformei	0,91 m / 0,76 m
B Lățimea platformei	2,44 m / 1,83 m
C Înălțime - stivuit	2,54 m
D Lungime - stivuit	8,15 m
E Lățime	2,49 m
F Distanța între axe	2,49 m
G Gardă la sol - centru	0,33 m



CARACTERISTICI DE FUNCȚIONARE

Capacitate de ridicare	227 kg
rotația platformei	160°
rotație verticală a brațului	135°
Lungimea brațarului (neboliță)	1,52 m
rotația mesei rotative	355°
Viteza de rulare - stivuit	6,44 km/h
Viteza de rulare - ridicat	1,1 km/h
Pantă - stivuit	45%
Rază de întoarcere - înăuntru/afară	2.51 m / 5.69 m
Unitate de alimentare auxiliară	12V DC
Activarea senzorului de înclinare (în față/în lateral)	2.5° / 4.5°
Anvelope - solide fără marcare	355 / 55 D625
Capacitate rezervor hidraulic	68.14 L

ALIMENTARE ELECTRICĂ

Sursă de alimentare	48V DC (8 x 6V), 415 Ah, AGM
Generator curent alternativ (volumul rezervorului)	Diesel (64 L)

NIVELURI DE ZGOMOT ȘI VIBRAȚII

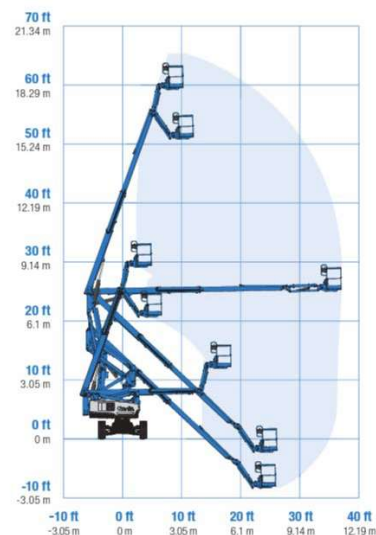
Nivel de presiune acustică (la sol)	<77dBA
Nivel de presiune acustică (pe platformă)	<72 dBA
Vibrații	<0,55 m/s ²

GREUTATE TOTALĂ***

7756 kg

RESPECTAREA STANDARDELOR

Directive UE: 2006/42/CE - Mașini (standard armonizat EN280); 2004/108 / CE (CEM); 2006/95/CE (LVD)



Oferta actuala

25.9.2023

Modificări și erori în broșură rezervate.



Karos szerkezetű személyemelők

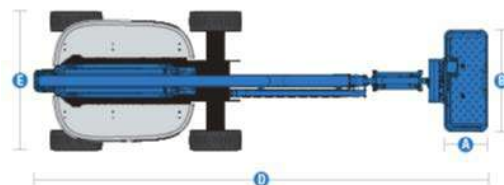
Genie® Z-60 FE

A TEREX BRAND

MODEL **Genie® Z-60 FE**

TECHNIKAI ADATOK

Maximum munkamagasság	20,16 m
Kosár maximum magassága	18,16 m
Vízszintes maximum kinyúlás	11,15 m
Föld alatti elérés	2,46 m
Fel és átnyúlási maximum	7,39 m
A Kosár hossza	0,91 m / 0,76 m
B Kosár szélessége	2,44 m / 1,83 m
C Magasság összehúzva	2,54 m
D Hossz összehúzva	8,15 m
E Szélesség	2,49 m
F Tengelytáv	2,49 m
G Hasmagasság - közép	0,33 m



MŰKÖDÉSI JELLEMZŐK

Kosár teherbírása	227 kg
Kosár forgathatósága	160 °
Függőlegesen a gém	135 °
Darualj hossza	1,52 m
Forgóváz forgatása	355 °
Haladási sebesség - összcukva	6,44 km/h
Haladási sebesség - kiemelve	1,1 km/h
Emelkedőn haladás csukva	45 %
Fordulási sugár - belső/külső	2.51 m / 5.69 m
Hasmagasság - közép	12V DC
Dőlésszög-érzékelő aktiválása (előre hátra/oldalra)	2.5° / 4.5°
Abroncok - tömör nyommentes	355 / 55 D625
Hidraulikus tartály kapacitása	68.14 L

TÁPEGYSÉG

Tápellátás	48V DC (8 × 6V), 415 Ah, AGM
Kiegészítő energiaforrás	Diesel (64 L)

ZAJ- ÉS REZGÉSSZINT

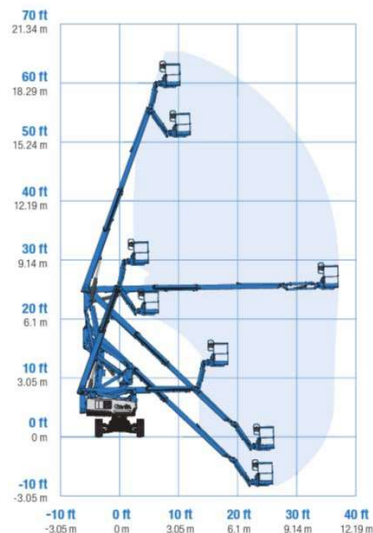
Hangnyomás(földi munka esetében)	<77dBA
Hangnyomás(kosárban történő munka esetében)	<72 dBA
Vibráció	<0,55 m/s2

TELJES SÚLY***

7756 kg

SZABVÁNYOKNAK VALÓ MEGFELELÉS

EU irányelvek: 2006/42 / EK - gépek (harmonizált EN288 szabvány); 2004/108 / EK (EMC); 2006/95 / EK (LVD)



Jelenlegi ajánlat

25.9.2023

Változtatások és hibák a prospektusban fenntartva.

